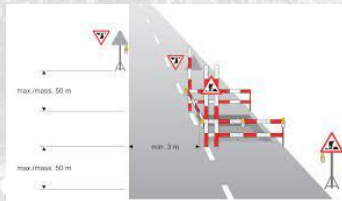


Wann ist ein Gesuch zu stellen?

Neu - Signalisation



Beispiele

Neu - Markierung



Beispiele

Benutzung von öffentl. Grund [Fahrbahn, Radweg, Trottoir]

infolge:

- Baustellen-Installation
- Baugerüst
- Baustellenabschränkung...



Grabarbeiten im öffentl. Grund [Fahrbahn, Radweg, Trottoir]



- auf Landstrassen
- auf Gemeindestrassen
- auf allen Verkehrsflächen



Strassensperrungen Umleitungen

- infolge von Bauarbeiten
- infolge von Veranstaltungen



Reklamen im Strassenbereich

