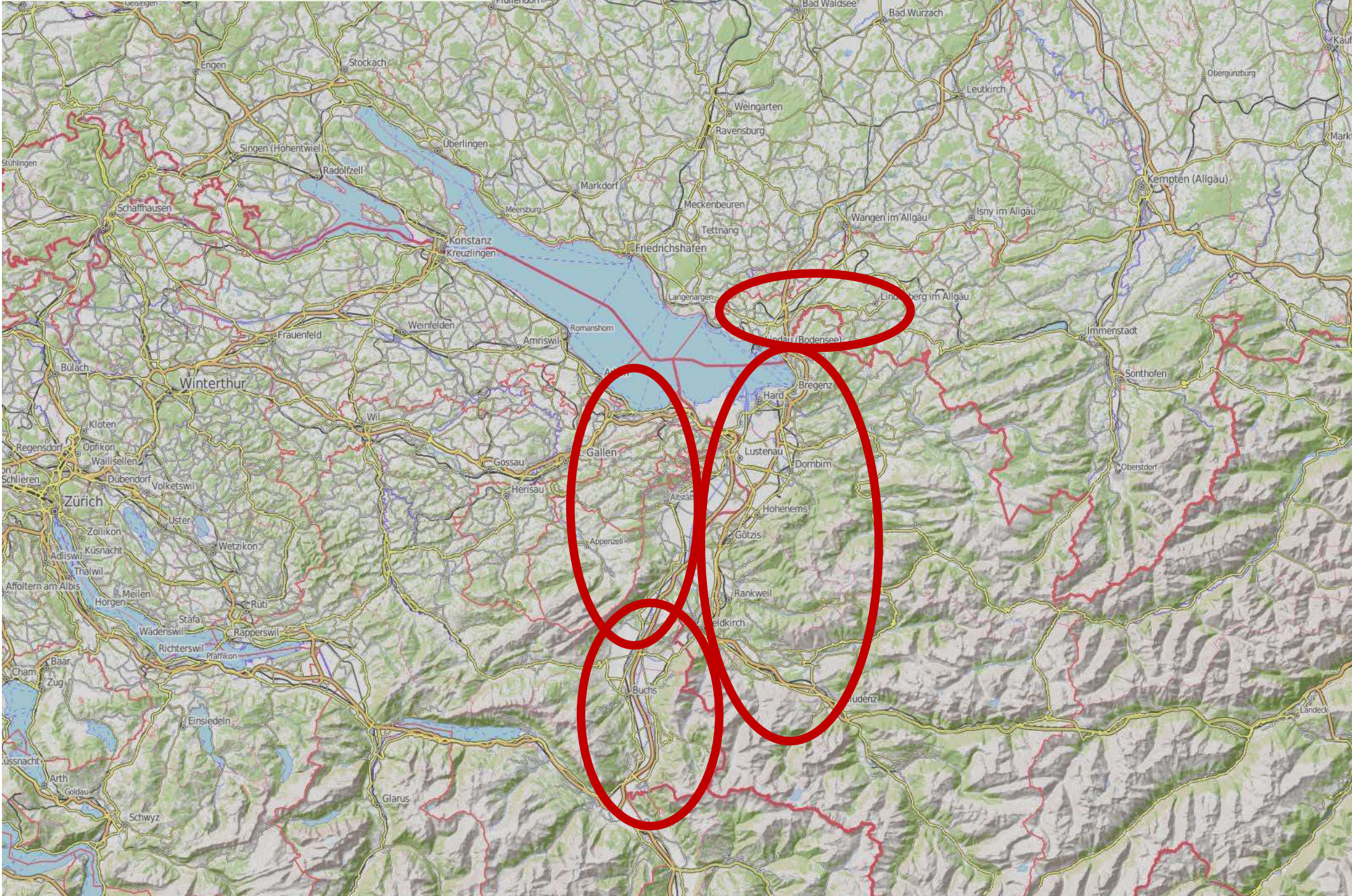


# PEMO

## Nachhaltige Pendlermobilität

Im Vierländereck  
Deutschland-Österreich-Schweiz-Liechtenstein  
2016 - 2018

# Projektgebiet



# Worum geht's ?

Was braucht es, damit Berufspendelnde per Rad, Bahn, Bus oder Fahrgemeinschaften zur Arbeit fahren?



# Warum?

- Klimaschutz
- Gesundheitsschutz (Luftverschmutzung, Bewegung)
- Lärmreduktion
- Kostenreduktion

➔ Ein gutes Leben in der Region

# Wie?

- **Sensibilisierung** der Pendelnden in Richtung Veränderung ihres Mobilitätsverhaltens ("Kulturwandel") mit Hilfe der Unternehmen und Ausbildungsanbietern, der ÖV-Betreiber und der Gemeinden
- **Infrastrukturmaßnahmen** in den Wohn- und Standortgemeinden sowie bei den Mobilitätsanbietern zur Förderung von Bahn, Bus und Rad sowie von Fahrgemeinschaften, E-Mobilität und Teleworking
- **Abstimmung** organisatorischer und finanzieller Maßnahmen (auch zwischen den verschiedenen ÖV-Betreibern)
- Sektor übergreifende und **grenzüberschreitende Koordination** der Schnittstellen zwischen den verschiedenen Systemplayern

# Was gibt 's?

## für Betriebe

- Kostenlose Mobilitätsanalyse
- Kostenlose Entwicklung eines standortangepassten Maßnahmenpools
- Vermittlung von Kooperationspartnern
- Kostenlose Umsetzungsbegleitung

## für Gemeinden

- Fachliche Expertise
- Unterstützung in der Kooperation mit Betrieben, ÖV-Betreibern
- Begleitung in der Umsetzung

# Was bringt's ?

## für Betriebe

- Reduktion von Parkdruck und Parkkosten
- Reduktion von Konflikten mit Anrainern
- Gesundere Mitarbeitende
- Kosteneinsparung
- Wahrnehmung von gesellschaftlicher Verantwortung

## für Gemeinden

- Weniger Pendelverkehr
- Höhere Luftqualität und weniger Feinstaub
- Lärmreduktion
- Attraktiver Standortfaktor

# Wer ist gefragt?

## Betriebe/Betriebsgebiete

- Handlungsdruck in der Mobilität (Parken, Lärm,..)
- Handlungspotential
- Mitarbeiteranzahl > 100
- Für das Thema empfängliche Geschäftsführung
- Motivierte Ansprechperson im Unternehmen

## Gemeinden/Regionen

- Handlungsdruck bzw. ambitionierte Ziele im Thema Mobilität
- Areale mit mehreren (größeren) Betrieben
- Grenzgemeinden (CH, Lie,D)



# Weitere Informationen

## Kurzfilme zum Thema betriebliches Mobilitätsmanagement

[www.youtube.com/nachhaltigmobil](http://www.youtube.com/nachhaltigmobil)

## Kontakte

Energieinstitut Vorarlberg

Martin Reis: [martin.reis@energieinstitut.at](mailto:martin.reis@energieinstitut.at)

Landkreis Lindau

Steffen Riedel: [steffen.riedel@landkreis-lindau.de](mailto:steffen.riedel@landkreis-lindau.de)

Kanton St. Gallen

Markus Zimmermann: [markus.zimmermann@sg.ch](mailto:markus.zimmermann@sg.ch)

Julie Buschbaum: [j.buschbaum@energieagentur-sg.ch](mailto:j.buschbaum@energieagentur-sg.ch)

Land Liechtenstein

Henrik Caduff: [henrik.caduff@llv.li](mailto:henrik.caduff@llv.li)

Rene Kaufmann: [rene.kaufmann@llv.li](mailto:rene.kaufmann@llv.li)