

Legende

Quellen + Ziele

- Einrichtungen / Infrastruktur**
- Bildungseinrichtungen
 - Bildungseinrichtungen (geplant)
 - Freizeit- und Sporteinrichtungen
 - Einkaufsstätten
 - Öffentliche Einrichtungen
 - Öffentliche Einrichtungen (geplant)
 - Bahnhof / Umsteigepunkt ÖV
 - Bahnhof / Umsteigepunkt ÖV (geplant)

Arbeiten und Wohnen

- ▨ Arbeitsgebiete
- Ortskern/Dorfzentrum
- ▭ Landesgrenze

Landeskarte 1:25'000 | LK25



Auftraggeber
Amt für Hochbau und Raumplanung
 Fürstentum Liechtenstein

Projekt
Radroutenkonzept Liechtenstein

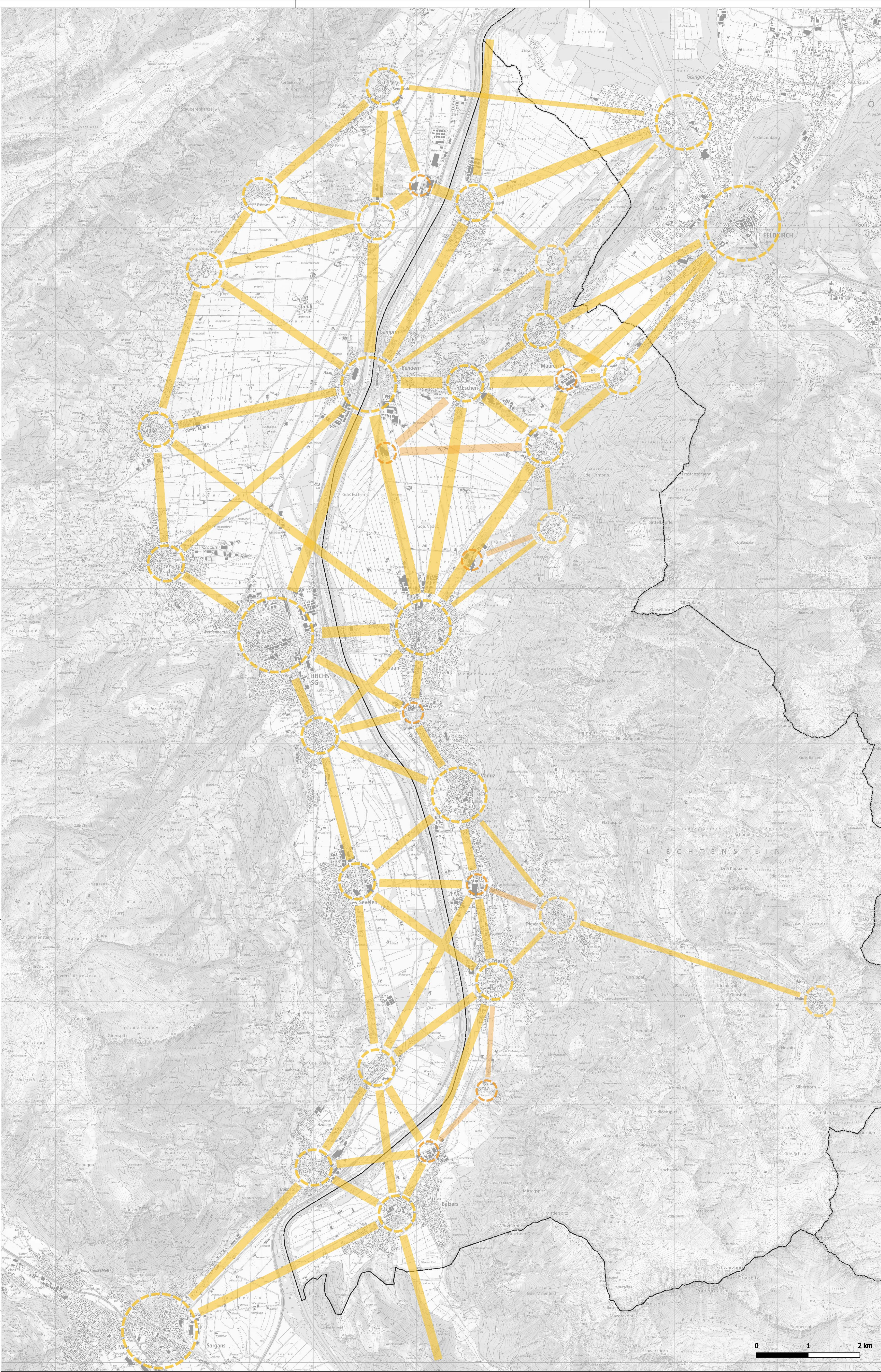
Planinhalt
Quell- und Zielorte Radverkehr

Lageplan M 1 : 30.000

Bearb.: 08
 Gepr.: 18
 Projekt: 5157
 Plannr.: 0_12
 Datum: 26.09.2022

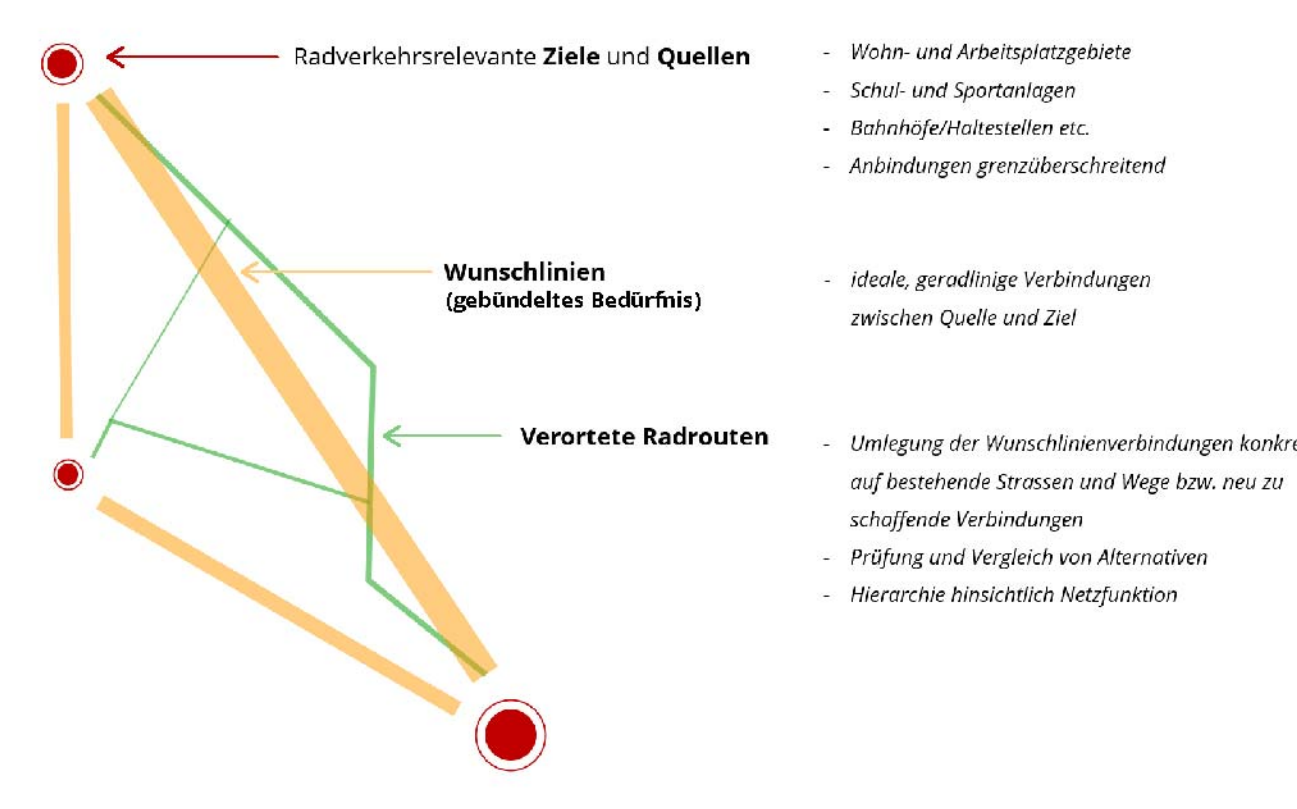
Revision	Datum	Änderungen	Gez.	Gepr.

ENTWURF



- Legende**
- Hauptzielgebiet
 - Nebenzielgebiet
 - Wunschnlinie Hauptziele
 - Wunschnlinie Nebenziele

Definition



Auftraggeber
Amt für Hochbau und Raumplanung
 Fürstentum Liechtenstein

Projekt
Radroutenkonzept Liechtenstein

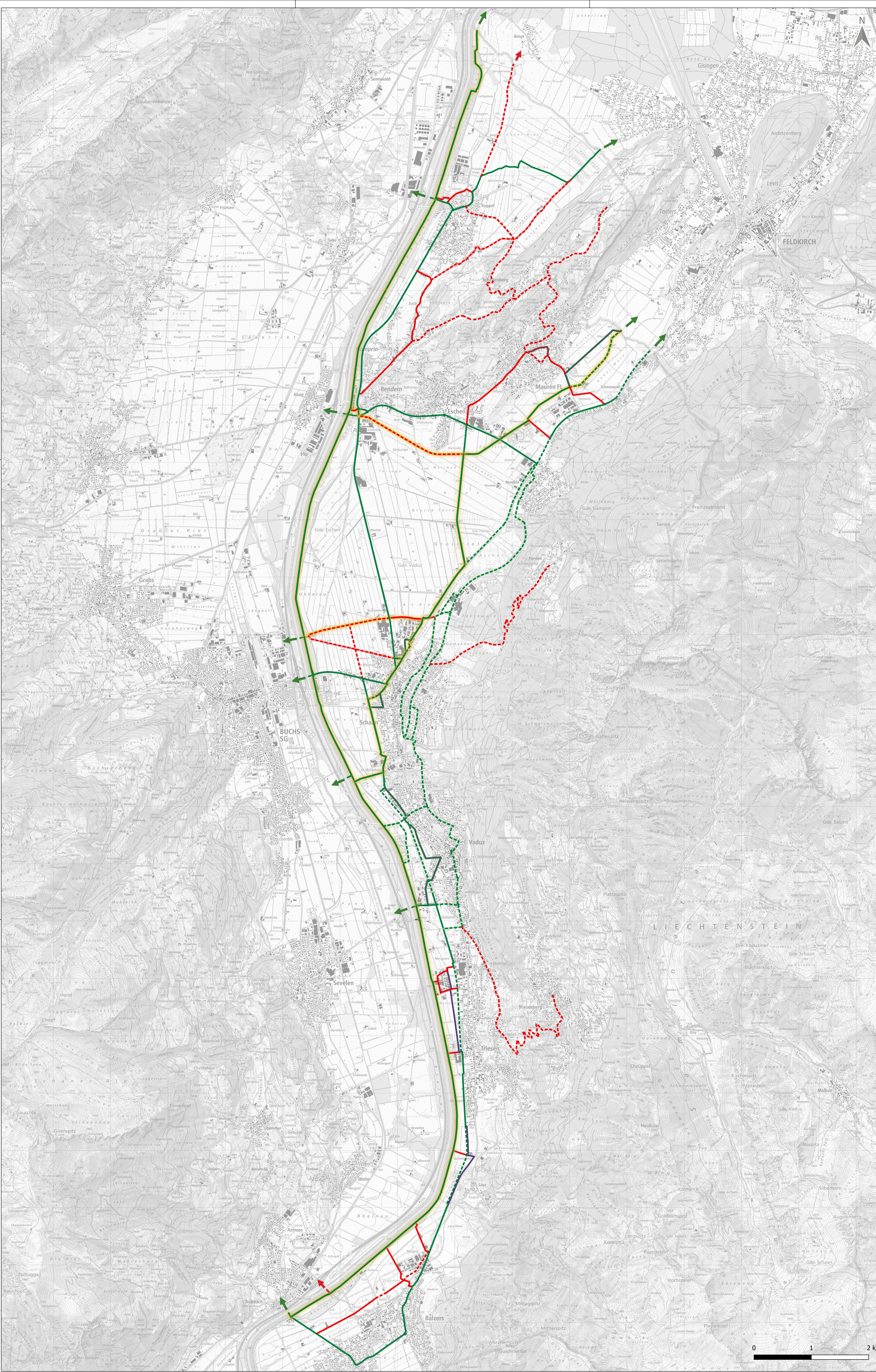
Planinhalt
Wunschnliniennetz

Lageplan M 1 : 30.000

Bearb.: cd
 Gepr.: gb
 Projekt: 5157
 Plannr.: 0_wl
 Datum: 27.09.22

Revision	Datum	Änderungen	Gez.	Gepr.





Legende

- Radroutenkonzept FL 2022**
- Hauptroute - befahrbar
 - Hauptroute - befahrbar (Potential Radschnellweg)
 - Hauptroute - geplant
 - Hauptroute - geplant (Varianten)
 - Hauptroute - geplant (Potential Radschnellweg)
 - Hauptroute - befahrbar auflassen
 - Verbindungsrouten - befahrbar
 - Verbindungsrouten - befahrbar (Potential Radschnellweg)
 - Verbindungsrouten - geplant
 - Verbindungsrouten - geplant (Varianten)
 - Verbindungsrouten - geplant (Potential Radschnellweg)
 - Verbindungsrouten - befahrbar auflassen
 - Alternative auf Bestand
 - X Entfall
 - Landesgrenze
- Landeskarte 1:25' 000 | LK25



Auftraggeber
Amt für Hochbau und Raumplanung
 Fürstentum Liechtenstein

Projekt
Radroutenkonzept Liechtenstein

Planinhalt
Routennetz
 Lageplan M 1 : 25.000

Bearb.: 06
 Gepr.: 18
 Planm.: 5157
 Datum: 27.09.2022

Revision	Datum	Änderungen	Gez.	Gepr.